

航空灯火用

環境対応高絶縁「直列点灯回路用モールド変圧器 (TPE)」

航空灯火用特殊機器仕様書 (令和 5 年国空管技第 838 号) 承認番号 : 照第 320 号

ランウェイ株式会社

製品名 : RW-EFLA

型式	LT-60 (TPE)	弊社型式	KR631.1/JCAB (3kV)
	LT-60 (TPE) 5kV 用		KR631.1 (5kV)
	LT-100 (TPE)		KR641.1
	LT-200 (TPE)		KR651.1
	LT-300 (TPE)		KR661.1

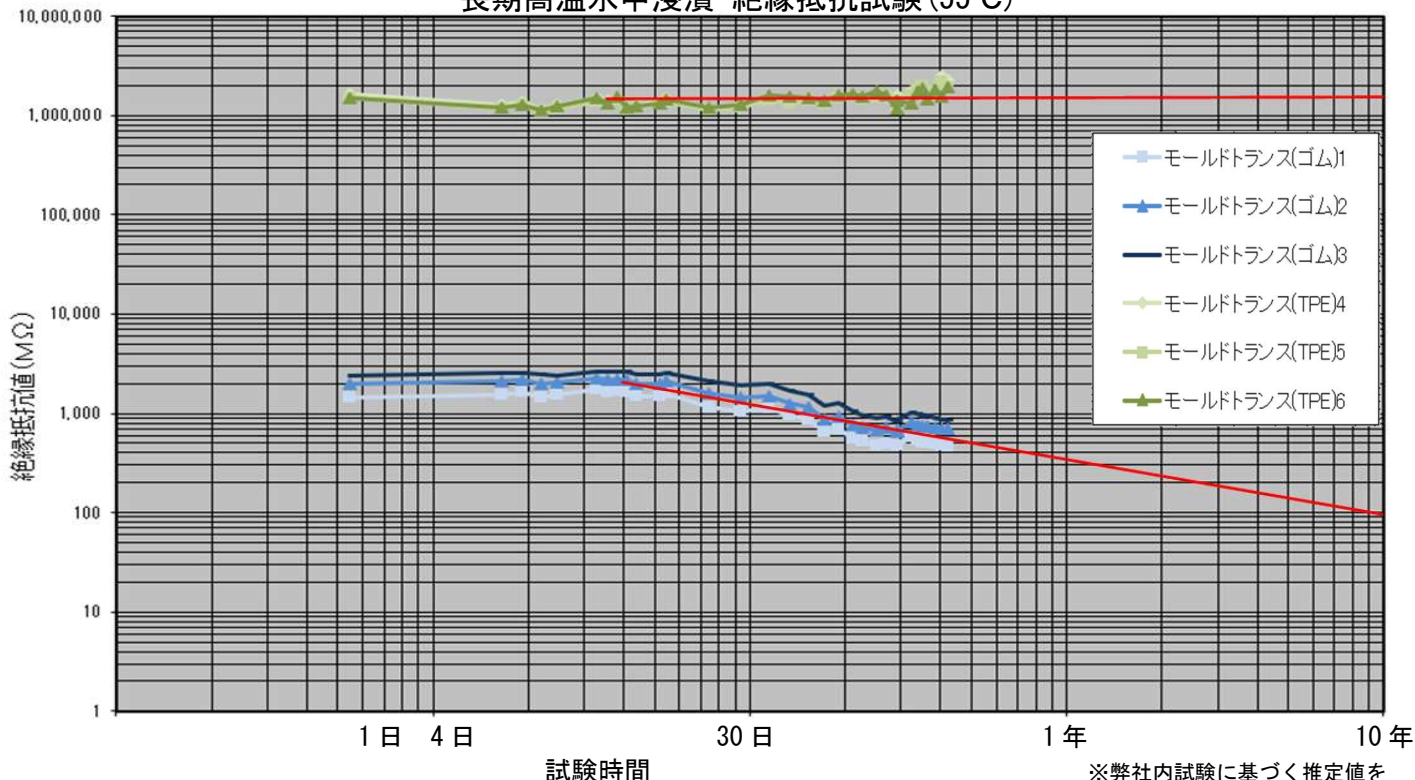
<主な特徴>

	モールドトランス (TPE) <熱可塑性エラストマー>	モールドトランス (ゴム) <クロロプレンゴム>
1	熱可塑性エラストマーはリサイクルが可能	ゴムは産廃及び燃焼すると有毒ガスが発生
2	質量が軽くコンパクト (質量比 : 約 35%減) CO2 も削減	質量が重く現場での持ち運びが不便
3	初期絶縁抵抗値 : 10,000,000MΩ 以上 高絶縁で、余裕度が大きい	初期絶縁抵抗値 : 約 50,000MΩ
4	耐水性 : 吸水量 約 1.9mg/cm ³ 水をほぼ吸わない素材で、内部に止水構造もあり、 環境に左右されにくく、絶縁の低下が極めて起こりにくい 期待寿命は 20 年以上と長寿命	耐水性 : 吸水量 約 8.2mg/cm ³ 期待寿命は 10 年~15 年程度
5	漏れインダクタンス : 20~80μH 漏れインダクタンスが低く、電磁干渉 (EMI) が低減	漏れインダクタンス : 300~1600μH
6	規格 : 国空管技第 838 号及び世界規格「IEC61823」 「FAA L-830/L-831」に準拠	規格 : 国空管技第 838 号

型式	最大寸法 (mm)		概算質量 (kg)
	幅	高さ	
LT-60 (TPE)	147	56	1.9
LT-60	151	95	3.0
LT-60 (TPE) 5kV 用	147	56	1.9
LT-60 5kV 用	151	95	3.0
LT-100 (TPE)	157	62	2.4
LT-100	175	110	3.7
LT-200 (TPE)	194	67	3.3
LT-200	175	110	5.0
LT-300 (TPE)	194	79	4.0
LT-300	180	130	6.4

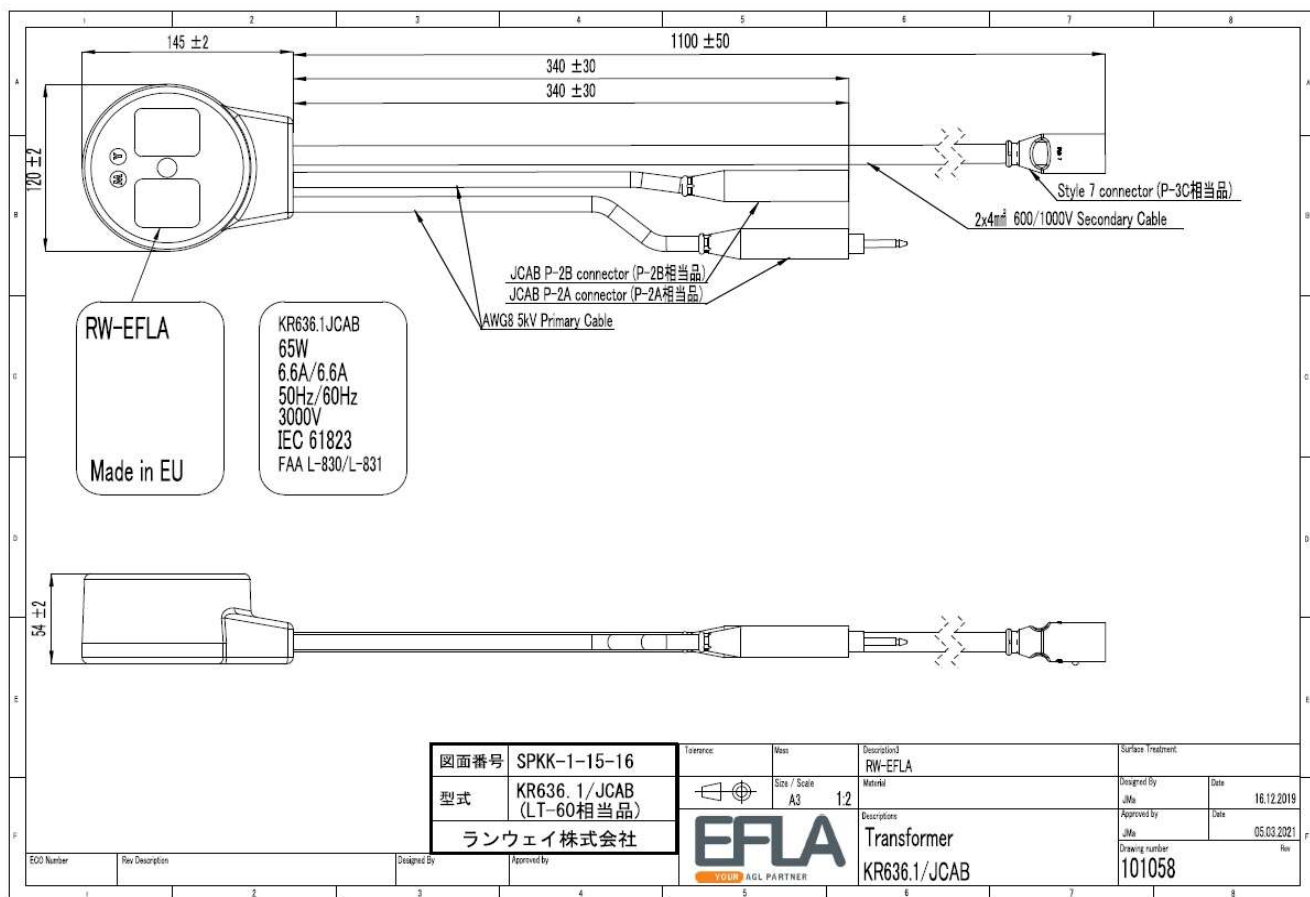


長期高温水中浸漬 絶縁抵抗試験 (55°C)



仕様図 (LT-60(TPE))

※弊社内試験に基づく推定値を含めた代表特性です。



ランウェイ株式会社

本店 〒470-0133 愛知県日進市梅森台 2 丁目 253-2

TEL 070-5016-9480 FAX 052-720-8638 Email k-ueno@runwayinc.jp

お問合せ窓口 営業部 上野

事業所 〒305-0874 茨城県つくば市飯田 45-1

●このカタログに記載された仕様、デザインは 2023 年 4 月現在のもので、予告なく変更する場合があります。